

地理院地図で東西蝦夷山川地理取調図を表示する方法

地理院地図で、オープンデータである東西蝦夷山川地理取調図を表示し、2画面表示にすることで現在の位置と東西蝦夷山川地理取調図のいちを確認することができます。

1. 地理院地図を開く

<http://maps.gsi.go.jp/>にアクセスして地理院地図を開きます。

2. 外部タイル読み込み

地理院地図の「機能」→「ツール」→「外部タイル読み込み」を選択します。



3. 外部タイルのURLを設定

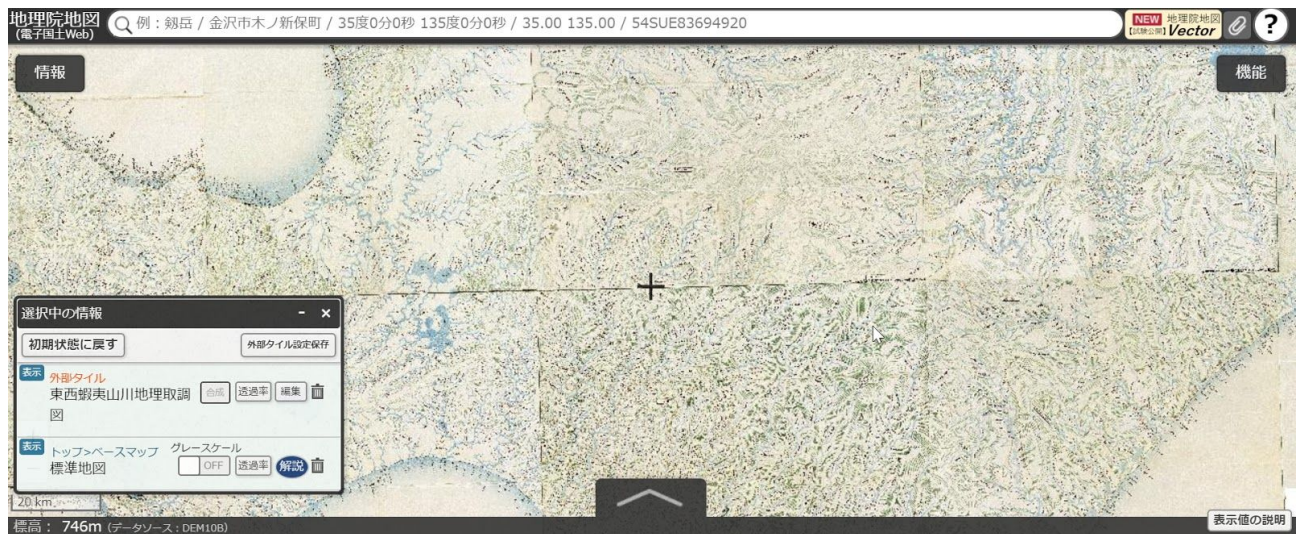
外部タイルのレイヤー名に「東西蝦夷山川地理取調図」と入力し、「URL」に
<https://koukita.github.io/touzaiezo/tile/{z}/{x}/{y}.jpg>
と入力します。

「上記の内容で読み込み開始」をクリックします。



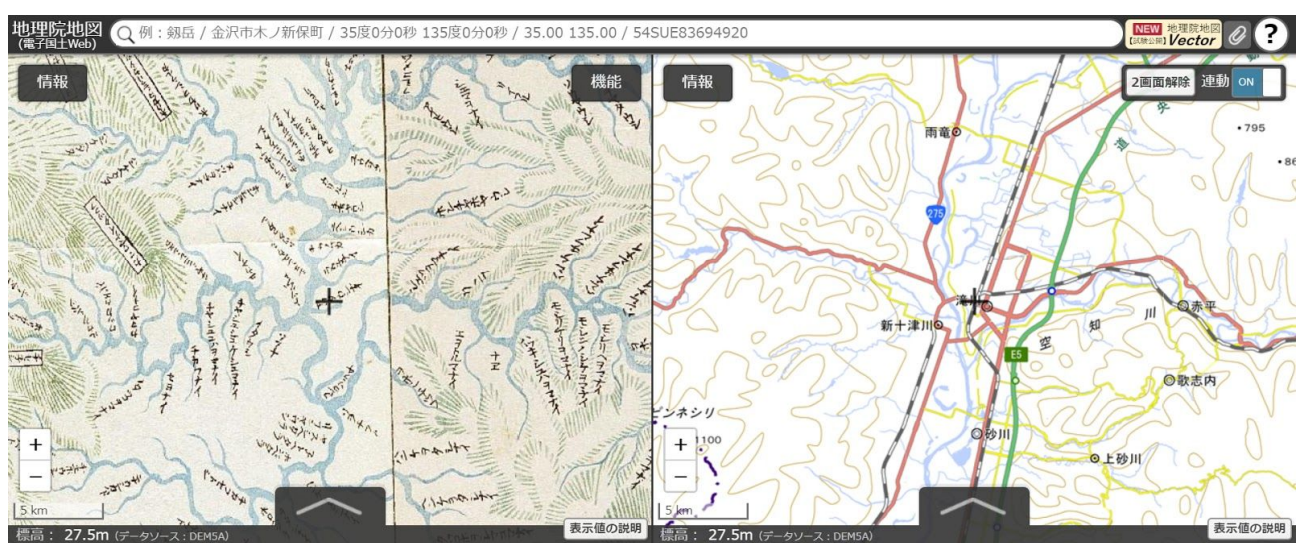
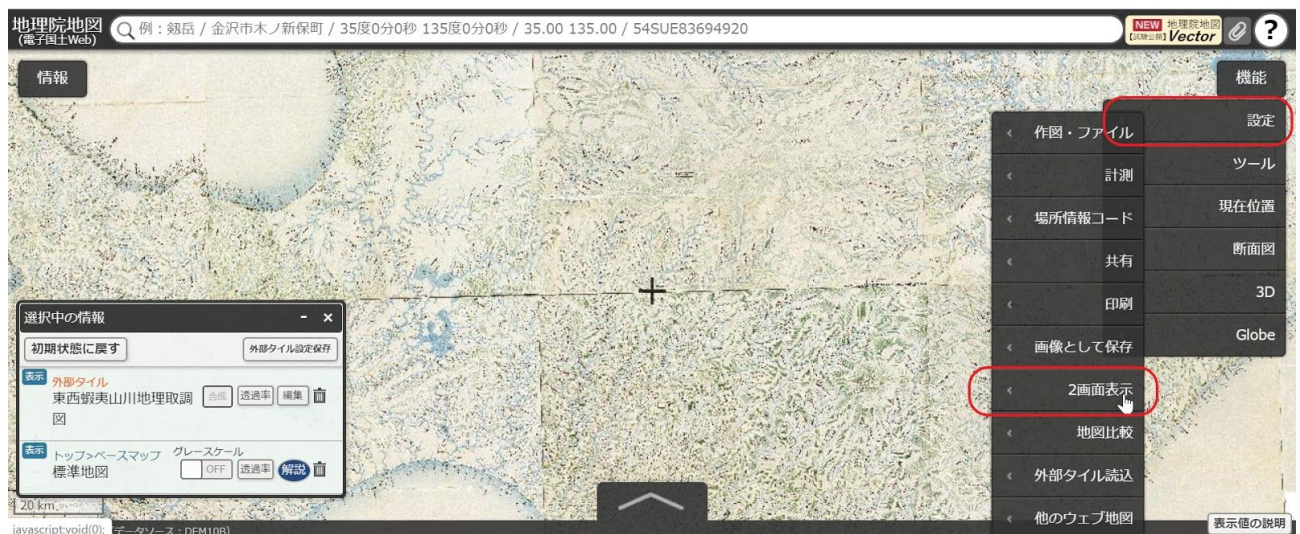
4. 東西蝦夷山川地理取調図の表示

東西蝦夷山川地理取調図が表示されます。



5. 2画面表示する

「機能」→「ツール」→「2画面表示」を選択すると2画面表示になります。
中心位置が同じ場所になります。



6. 同じ位置を比較して楽しむ

2画面表示すると現在の地図と東西蝦夷山川地理取調図を同じ位置で比較できます。
全く同じ位置ではありませんが、なんとなく面白いですw